

近辺にはスーパーやコンビニなどが揃う生活に便利な立地。
モノレールの駅も徒歩圏内で交通アクセスも快適です。

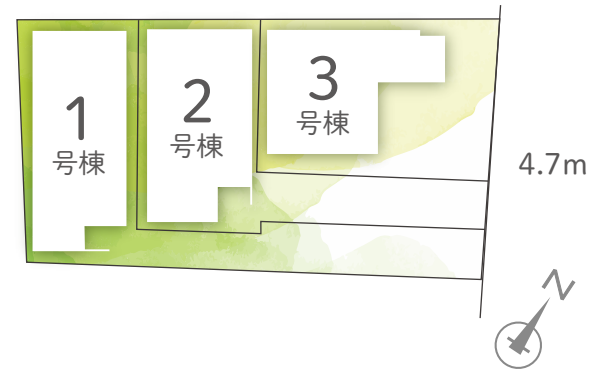


那覇市
首里石嶺町
新築分譲住宅 全3邸

新 価 格 発 表 3,980 (税込) 万円 ~

カーナビはこちら ▶▶ 首里石嶺 2-235-23 付近

沖縄都市モノレール
「首里」駅 徒歩 17 分



■所在地/沖縄県那覇市首里石嶺町2丁目235番 ■構造/木造2階建 ■交通/沖縄都市モノレール「首里」駅徒歩17分 ■土地権利/所有権 ■都市計画区域/市街化区域 ■用途地域/第一種低層住居専用地域 ■防火地域/防火指定なし ■その他制限/下水道処理区域・那覇市景観計画区域 低層住居-1 ■建ぺい率/50% ■容積率/100% ■接道/東側4.7m ■現況/建築中 ■完成予定/2022年5月予定 ■引渡日/相談 ■設備/沖縄電力・公共上下水・プロパンガス ■学区/城東小学校・首里中学校※図面と現況が相違する場合は現況を優先します。*建物の床面積については、登記面積と差異が生じる場合がございます。*司法書士は売主指定となります。*パースはイメージです。現況と異なる場合は現況優先となります。

充実の設備

- 全周囲24時間換気システム
- 防犯・断熱仕様 玄関ドア
- カラーテレビ インターフォン
- F★★★★ シックハウス対策
- 高断熱型 Low-e ガラス
- 全室網戸付
- システムキッチン 3口コンロ
- 食器洗浄乾燥機
- 浄水器内蔵型 ハンドシャワー
- シャワー付洗面台
- システムバス 保温浴槽
- 追炊機能付バス
- 浴室換気乾燥暖房
- ガス乾燥機
- シャワートイレ
- ALL 2ス2ク (全居室 クローゼット付き)
- LED照明
- カースペース 2台
- ハウスマン 建物瑕疵保険10年
- フラット35S



宅地建物取引業免許 / 沖縄県知事許可 (1) 第 5046 号
株式会社 AHC 沖縄
建売用地求む !!!

(公社) 全日本不動産協会会員 (公社) 不動産保証協会会員
〒900-0006 沖縄県那覇市おもろまち3丁目7-15
グランドヒル新都心ビル1-B号
☎ 098-917-5860
FAX 098-917-5861
HP <http://www.ahc-oki.co.jp>

客付会社様へ
買い替え物件買取ります。ご相談ください。
設備仕様・写真については弊社HPをご覧ください。広告掲載不可。提携ローンあり。ご相談ください。

- ・手数料 / 3% (税込)
- ・取引態様 / 売主
- ・担当 / 下地

1号棟

- ・玄関に手洗いスペース
- ・シューズインクローゼット
- ・パントリー

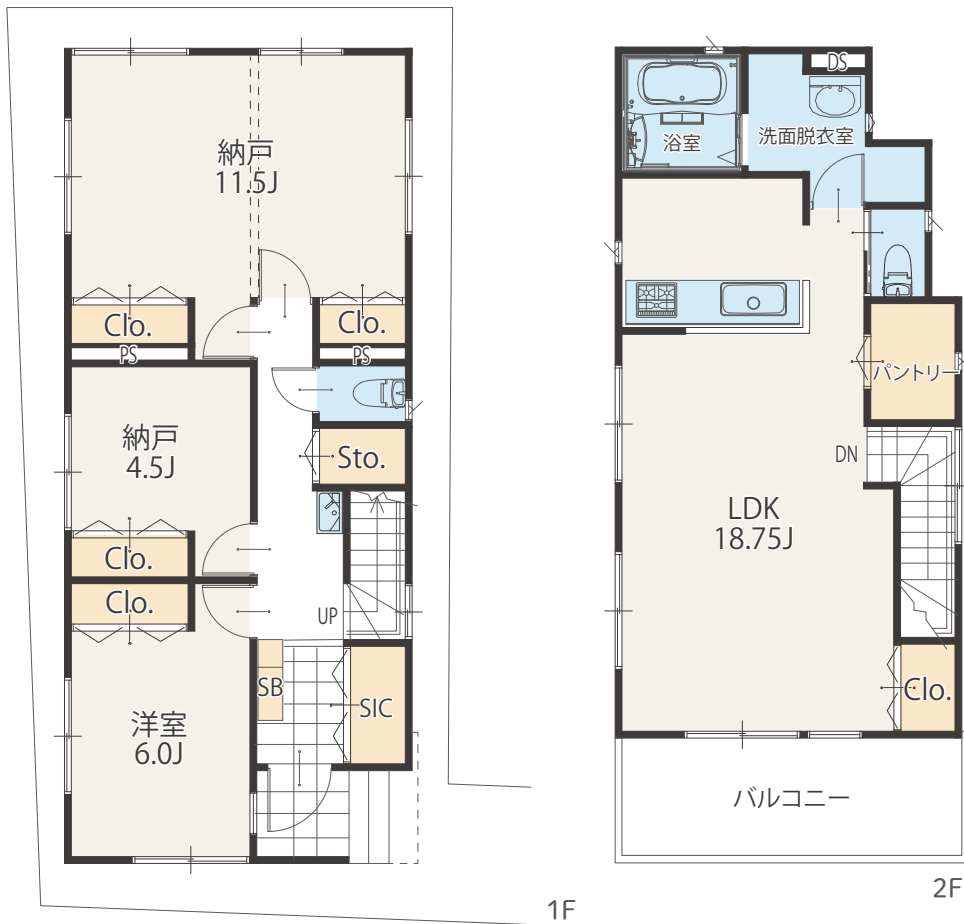
敷地面積：129.13㎡ (39.06坪)
 延床面積：103.30㎡ (31.24坪)
 建築確認番号：第BVJ-YOK21-10-0288号

~~4,380~~ (税込) 万円

↳ **4,180** (税込) 万円

■ 11帖と4.5帖、2つの納戸は書斎や趣味のお部屋にピッタリ。

■ シューズインクローゼット、リビング収納、パントリーなど、収納充実。



3号棟

- ・玄関に手洗いスペース
- ・シューズインクローゼット
- ・パントリー
- ・ウォークインクローゼット

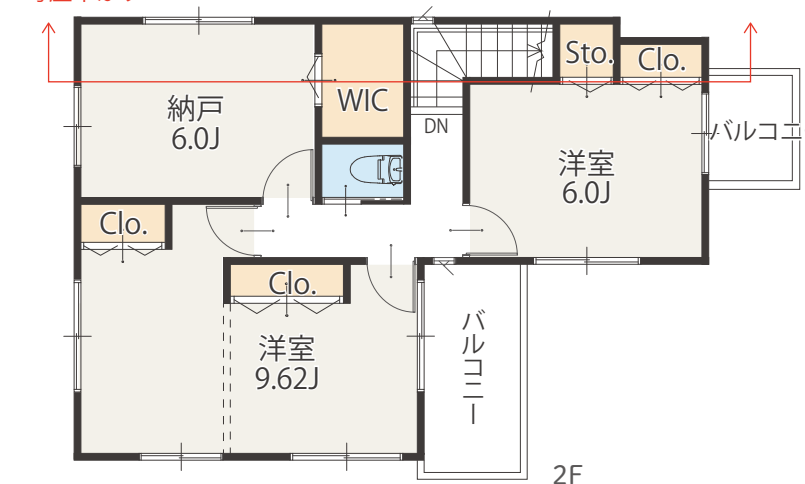
敷地面積：108.55㎡ (32.83坪)
 延床面積：98.36㎡ (29.75坪)
 建築確認番号：第BVJ-YOK21-10-0290号

~~4,480~~ (税込) 万円

■ 10帖近くある洋室は、仕切る事で独立した2つのお部屋として使えます。

■ 6帖の納戸は書斎や趣味のお部屋に最適。

母屋下がり



2号棟

- ・玄関に手洗いスペース
- ・大型パントリー
- ・ウォークインクローゼット

敷地面積：109.95㎡ (33.25坪)
 延床面積：101.02㎡ (30.55坪)
 建築確認番号：第BVJ-YOK21-10-0289号

~~4,280~~ (税込) 万円

↳ **3,980** (税込) 万円

■ 5.2帖と4.5帖、2つの納戸は書斎や趣味のお部屋にピッタリ。

■ 大型のパントリーは食品や生活用品のストックに便利です。カウンターを設置して作業スペースを作るのもおすすめ。

