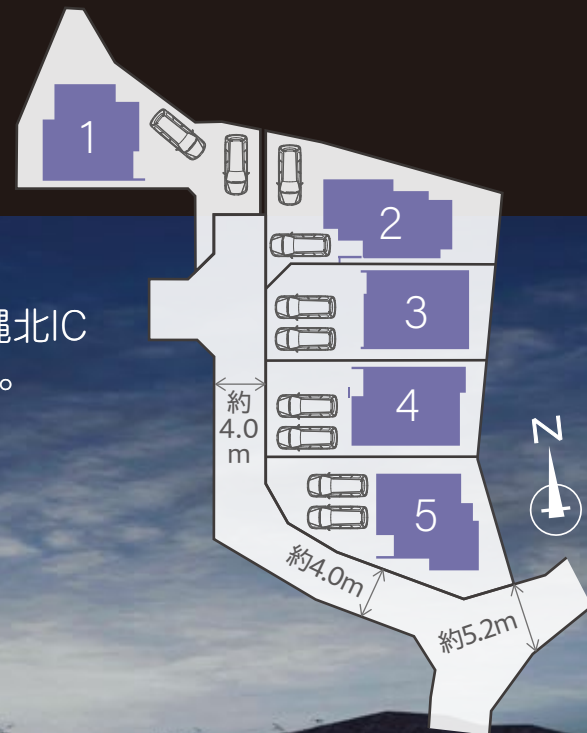


新築分譲住宅 全5邸

沖縄市登川

生活に必要な施設が揃ったエリア。沖縄北ICが近いので車でのお出かけも快適です。



新／価／格／発／表

[販売価格] 3,898 (税込) 万円～

宅地建物取引業免許 / 沖縄県知事許可(2)第5046号

株式会社 AHC 沖縄

建売用地求む!!!

(公社) 全日本不動産協会会員 (公社) 不動産保証協会会員

〒900-0006 沖縄県那覇市おもろまち 3-7-15 グランドヒル新都心ビル1-B 号室

☎ 098-917-5860

FAX 098-917-5861

HP <http://www.ahc-oki.co.jp>

客付会社様へ

買い替え物件買取ります。ご相談ください。
設備仕様・写真については弊社HPをご覧ください。広告掲載不可。提携ローンあり。ご相談ください。

- ・手数料 / 3% (税込)
- ・取引態様 / 売主
- ・担当 / 玉那覇

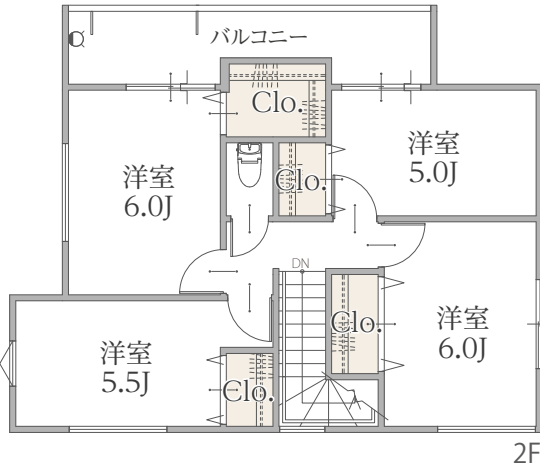


FLOOR PLAN

※外構・外観・植栽・設備位置・仕上・仕様(設備も含む)・周辺状況等は、行政指導・設計上・施工上の都合により変更になる場合があります。
 ※施工上及び改善・改良のため図面と多少相違する場合があります。
 ※軽微な計画変更が生じる場合がございます。あらかじめご了承下さい。

[1号棟] □敷地面積 / 170.38 m² (51.53 坪)
 4LDK □延床面積 / 98.33 m² (29.74 坪)
 建築確認番号: 第BVJ-YOK25-10-0223号

~~4,298~~ (税込) 万円
4,198 (税込) 万円



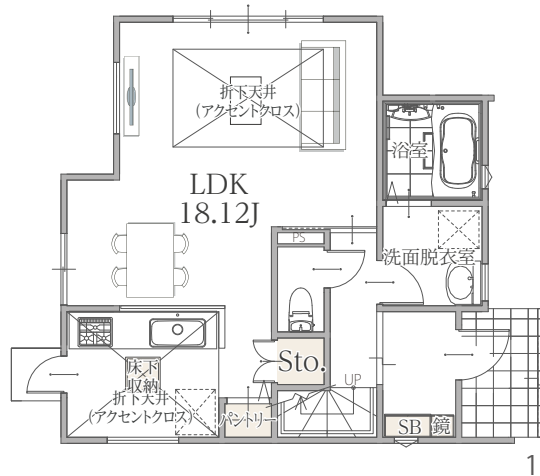
床材: Canaeru
アッシュホワイト

建具: Canaeru
アッシュホワイト

キッチン: KT
ラスティチャコール

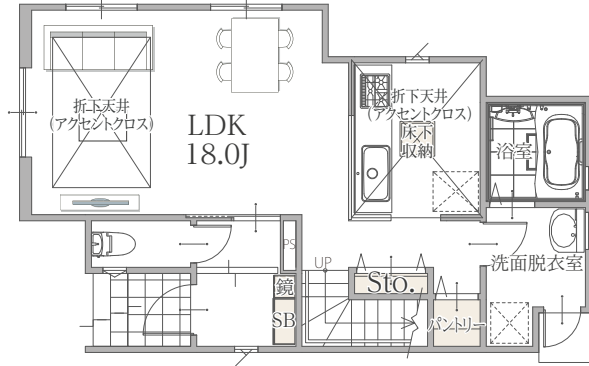
浴室: SAZANA
マルキーナグレー
(アクセントパネル)

洗面化粧台: MV
グロスホワイト



[2号棟] □敷地面積 / 146.86 m² (44.42 坪)
 4LDK □延床面積 / 100.12 m² (30.28 坪)
 建築確認番号: 第BVJ-YOK25-10-0224号

~~3,998~~ (税込) 万円
3,898 (税込) 万円



床材: Canaeru
アッシュホワイト

建具: Canaeru
アッシュホワイト

キッチン: KT
ラスティチャコール

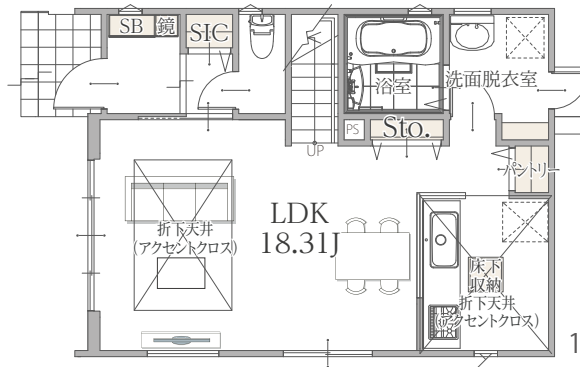
浴室: SAZANA
マルキーナグレー
(アクセントパネル)

洗面化粧台: MV
グロスホワイト



[3号棟] □敷地面積 / 128.12 m² (38.75 坪)
 4LDK □延床面積 / 99.47 m² (30.08 坪)
 建築確認番号: 第BVJ-YOK25-10-0226号

~~4,398~~ (税込) 万円
4,298 (税込) 万円



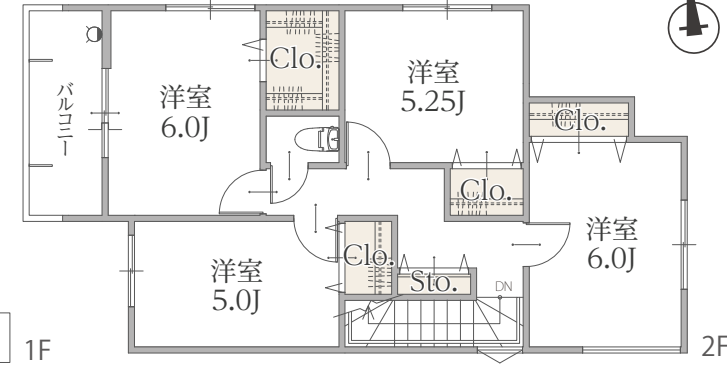
床材: Canaeru
オークライト

建具: Canaeru
アッシュホワイト

キッチン: KT
マリンウッドダーク

浴室: SAZANA
クリアダークグレー
(アクセントパネル)

洗面化粧台: MV
クリアダーク



FLOOR PLAN

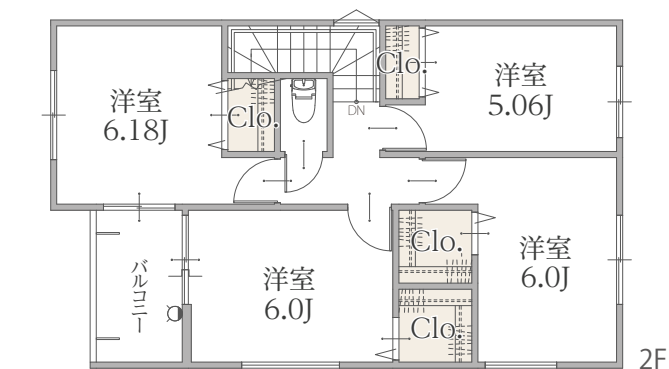
※外構・外観・植栽・設備位置・仕上・仕様(設備も含む)・周辺状況等は、行政指導・設計上・施工上の都合により変更になる場合があります。
 ※施工上及び改善・改良のため図面と多少相違する場合があります。
 ※軽微な計画変更が生じる場合がございます。あらかじめご了承下さい。

[4号棟] □敷地面積 / 124.78㎡ (37.74坪)
 4LDK □延床面積 / 100.14㎡ (30.29坪)
 建築確認番号:第BVJ-YOK25-10-0227号

4,398 (税込) 万円

[5号棟] □敷地面積 / 146.04㎡ (44.17坪)
 3LDK □延床面積 / 99.39㎡ (30.06坪)
 建築確認番号:第BVJ-YOK25-10-0228号

4,298 (税込) 万円



床材:Canaeru
メイプルミルクィ



建具:Canaeru
ヒッコリーブラック



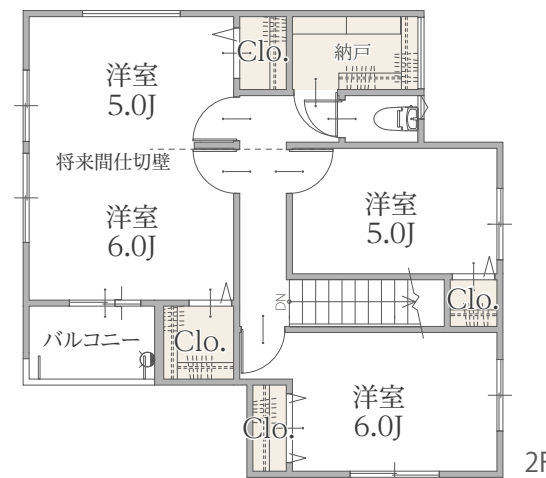
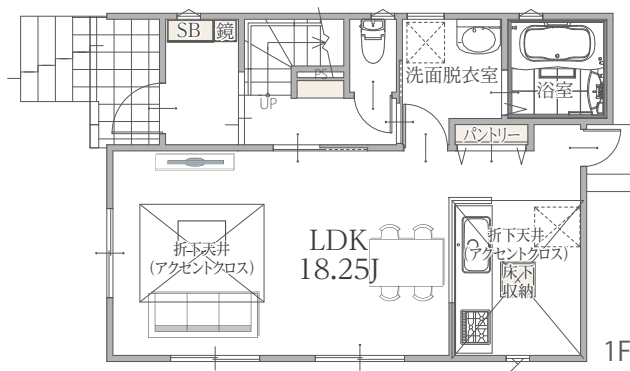
キッチン:KT
マリンウッドダーク



浴室:SAZANA
クリアダークグレー
(アクセントパネル)



洗面化粧台:MV
クリアダーク



床材:Canaeru
オークライト



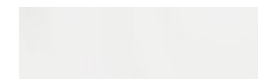
建具:Canaeru
アッシュホワイト



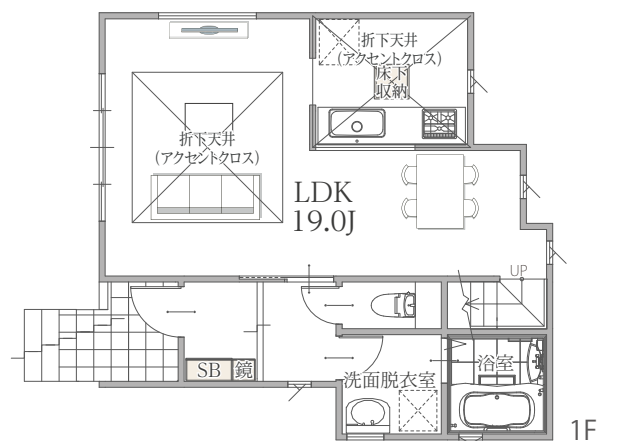
キッチン:KT
ミストアッシュ



浴室:SAZANA
クリアライトグレー
(アクセントパネル)



洗面化粧台:MV
クロスホワイト



LOCATION



沖縄中部に位置し、自然と歴史を感じるエリア。那覇市へのアクセスも良く、沖縄の魅力をも十分に味わうことができます。

カーナビはこちら ▶▶▶ **沖縄市登川 2519 付近**

教育施設

- 北美小学校・・・徒歩 12 分 (約 850 m)
- 美里中学校・・・徒歩 27 分 (約 1,900 m)

商業施設

- セブンイレブン・・・徒歩 6 分 (約 450m)
- ファミリーマート・・・徒歩 14 分 (約 950m)
- ローソン・・・徒歩 13 分 (約 950 m)
- JA おきなわファーマーズマーケット・・・徒歩 10 分 (約 700m)

その他施設

- マクドナルド・・・徒歩 4 分 (約 300m)
- 美らヤシパークオキナワ・東南植物楽園・・・徒歩 24 分 (約 1,700m)
- 中頭病院・・・徒歩 15 分 (約 1,000m)

設備充実



■物件名/沖縄市登川■所在地/沖縄県沖縄市登川赤水原2519番■構造/木造2階建■土地権利/所有権■都市計画区域/区域区分非設定■用途地域/指定なし■防火地域/防火指定なし■その他制限/特定期間制限地域(産業廃棄物処理施設制限地域)■建ぺい率/80%■容積率/200%■接道/西側約4.0m・南側約5.1m■間取り/3LDK・4LDK■現況/建築中■完成予定/2025年12月予定■引渡日/相談■設備/沖縄電力・公営水道・浄化槽・都市ガス■学区/北美小学校・美里中学校※図面と現況が相違する場合は現況を優先します。※土地分筆登記前につき、分筆登録完了後地積に微量の増減が生じる場合がございます。※司法書士は売主指定となります。※バスは計画段階の図面をもとに書き起こしたもので実際とは異なります。また今後予告なく変更になる場合がございます。